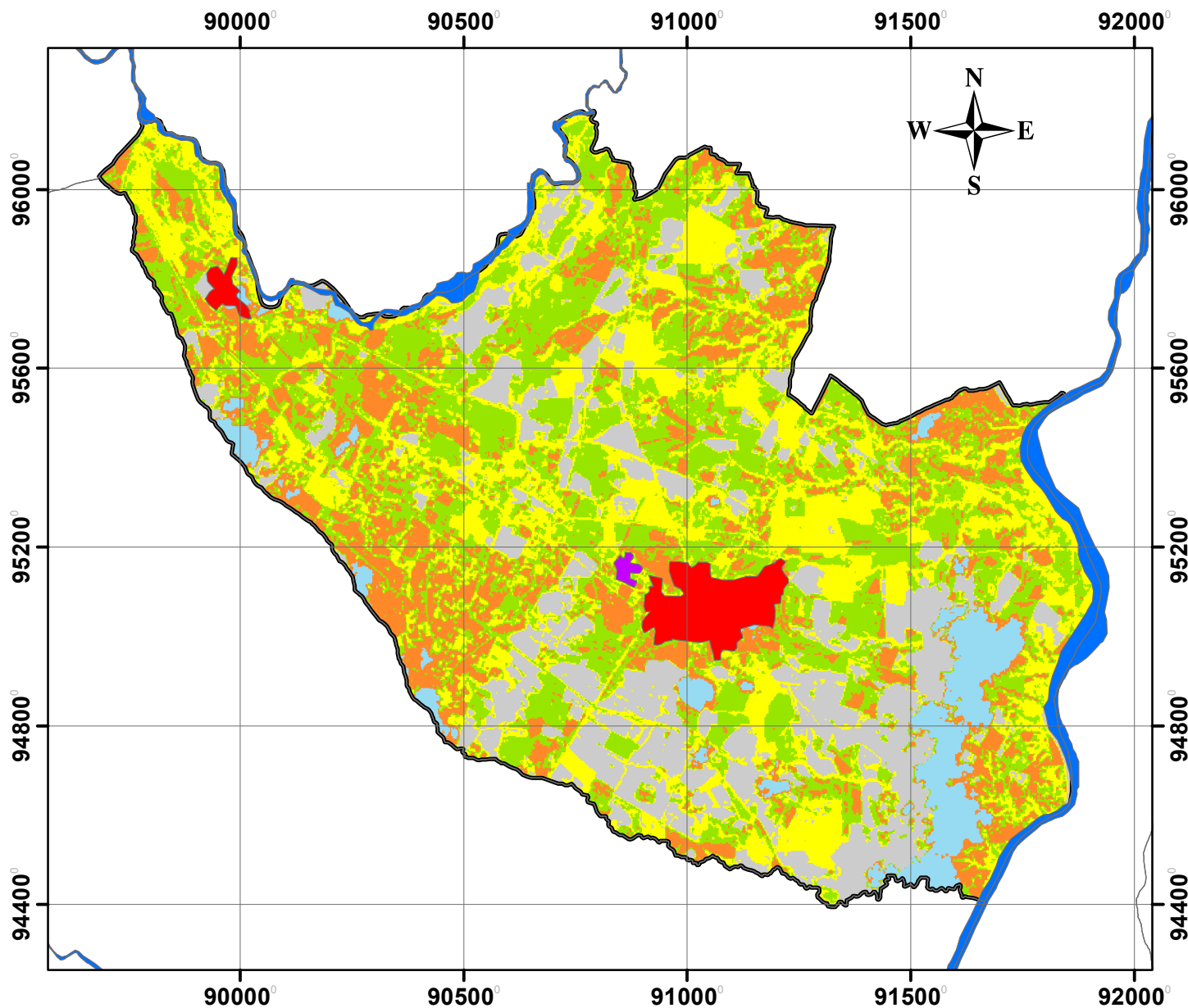


ANALISIS MULTITEMPORAL SECTOR AGRICOLA DEL MUNICIPIO DEL ESPINAL AÑO 2000



Sistema De Coordenadas: MAGNA Bogota Colombia
Units: Meters

3,400 1,700 0 3,400 Meters

Legenda

□ MPIO_DPTO_POLITICO

Cobertura municipio del espinal 2000

- Tejido urbano continuo
- Zonas industriales o comerciales
- Rios
- Otros usos
- Pastos limpios
- Cultivos de transitorios
- Cultivos permanentes
- Nubes

AUTOR: Valentina Gutierrez Triana
FECHA: 30 Septiembre 2020
UNIVERSIDAD DE CUNDINAMARCA
SECCIONAL GIRARDOT