

# **Handy Manual de Usuario**

**Aplicación Móvil Integrando Estrategias de Aprendizaje para Promover la  
Adquisición del Idioma Inglés en los Estudiantes de la Universidad de Cundinamarca**

**Elaborado Por**

**Joan Marin y Andres Firigua**

**Notas de Autor**

**Facultad de Ingeniería, Universidad de Cundinamarca Extensión Soacha**

**Programa Tecnología En Desarrollo De Software**

**7 de septiembre de 2024**

# Contenido

Introducción.....	3
Finalidad del Manual .....	3
El Aplicativo .....	4
Presentación de Handy .....	4
Cargue de Lecturas .....	5
Contenido Modo Lectura.....	6
Opción Add Word.....	7
Word .....	8
Recall .....	9

## **Introducción**

En el objetivo principal de mejorar para diversos usuarios la adquisición del idioma inglés, se ha realizado la construcción de un software funcional con la integración de diversas metodologías a través de las cuales los usuarios interesados adquirirán de manera consciente mayor cantidad de vocabulario y por tanto mayor comprensión lectora y auditiva de este idioma.

## **Finalidad del Manual**

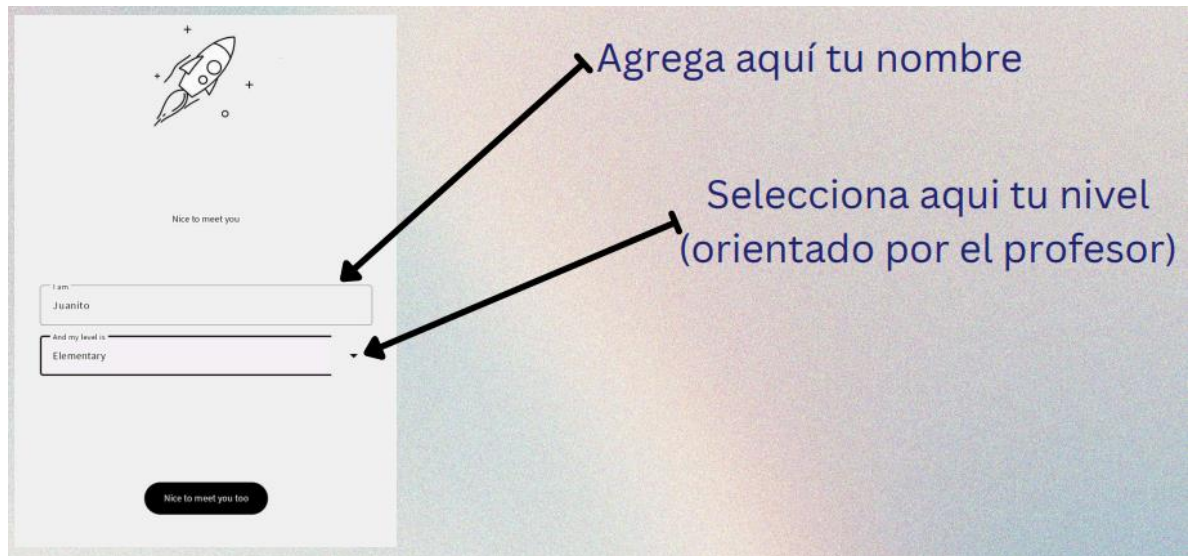
En el presente documento se dará a conocer a los usuarios de manera específica, las funcionalidades que integran la aplicación móvil y como dar uso adecuado de las mismas previo al primer uso, de igual manera la plataforma logra ser lo suficientemente intuitiva en sus apartados para su uso adecuado.

## El Aplicativo

El objetivo de la aplicación es usar las funcionalidades desarrolladas para poner en práctica dos metodologías de la adquisición del idioma inglés. La aplicación cuenta principalmente con cuatro funcionalidades. Dentro de las cuales los usuarios podrán.

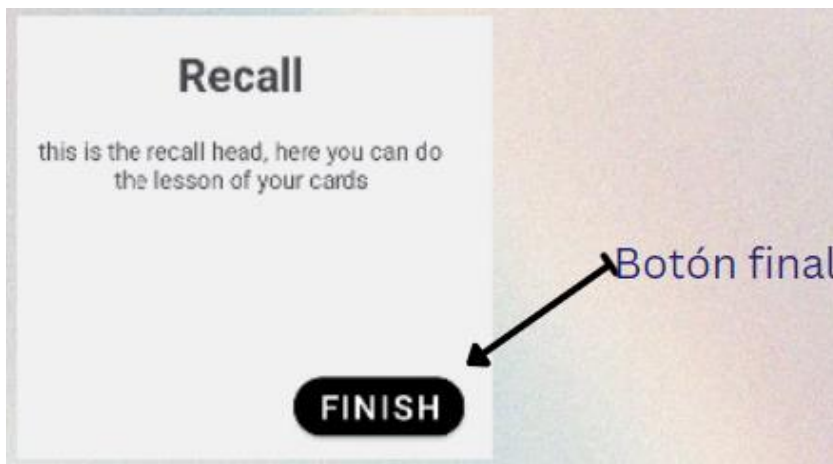
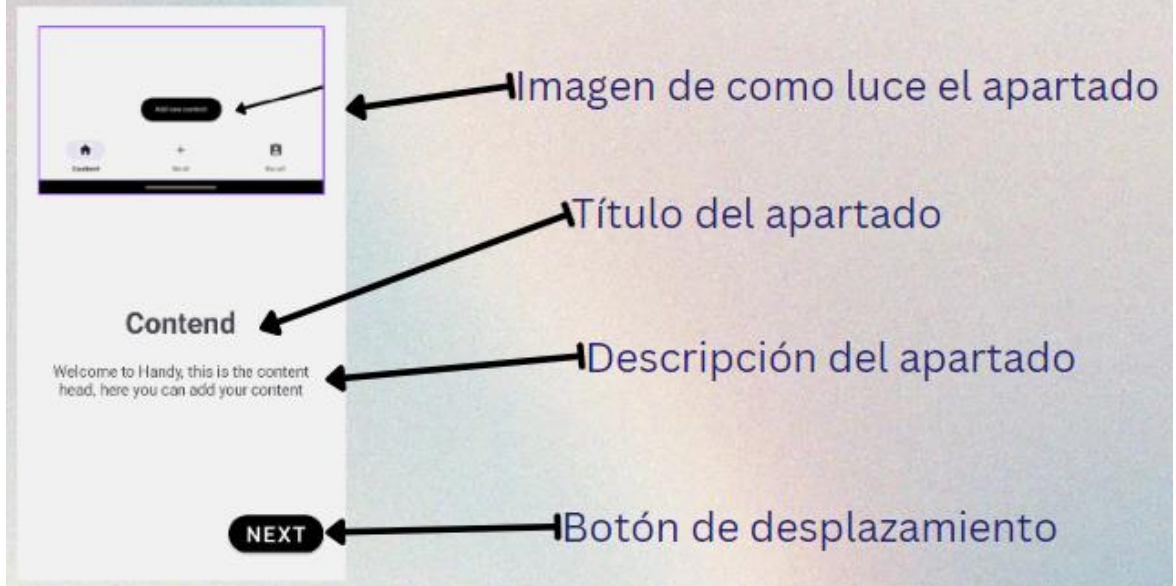
### Presentación de Handy

Elegir en principio su nivel inicial de inglés,



Luego y como en la mayoría de las aplicaciones es importante brindarles a los usuarios alguna guía de los apartados con los que contara el aplicativo, para este propósito dentro del aplicativo se dispone de una breve presentación de tres vistas con las cuales los usuarios darán cuenta de las principales funcionalidades.

## Presentación de HANDY



### Cargue de Lecturas

Subir contenidos en PDF los cuales deben tener en su estructura un título y contenido con la recomendación de no ser mayor a 15 páginas.

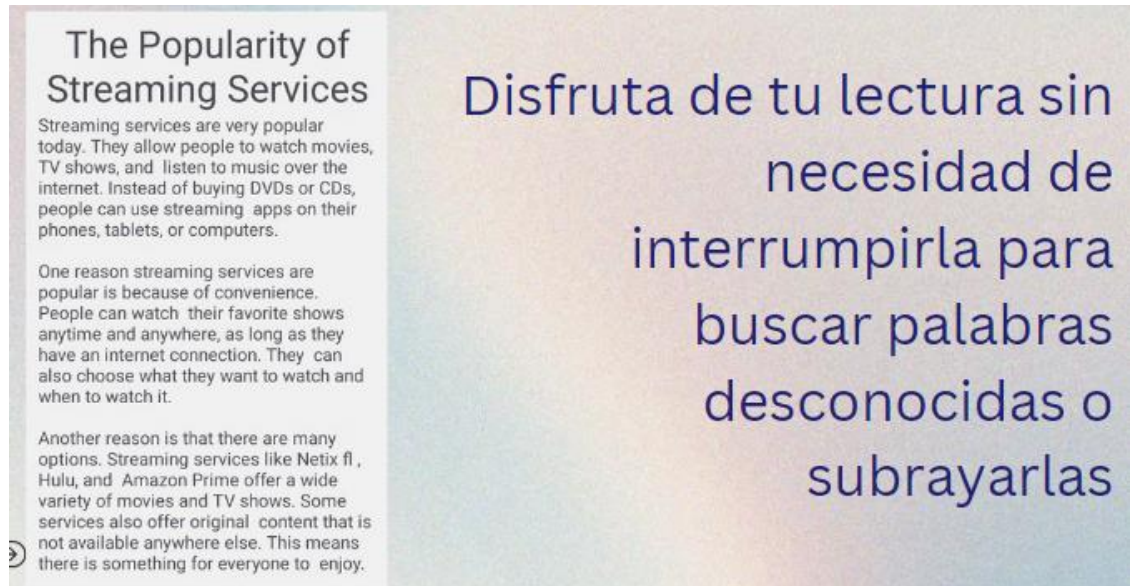


HANDY redirige a los usuarios al apartado de “contents” una vez terminado la presentación de tres vistas, Los usuarios podrán iniciar a subir dichos contenidos.



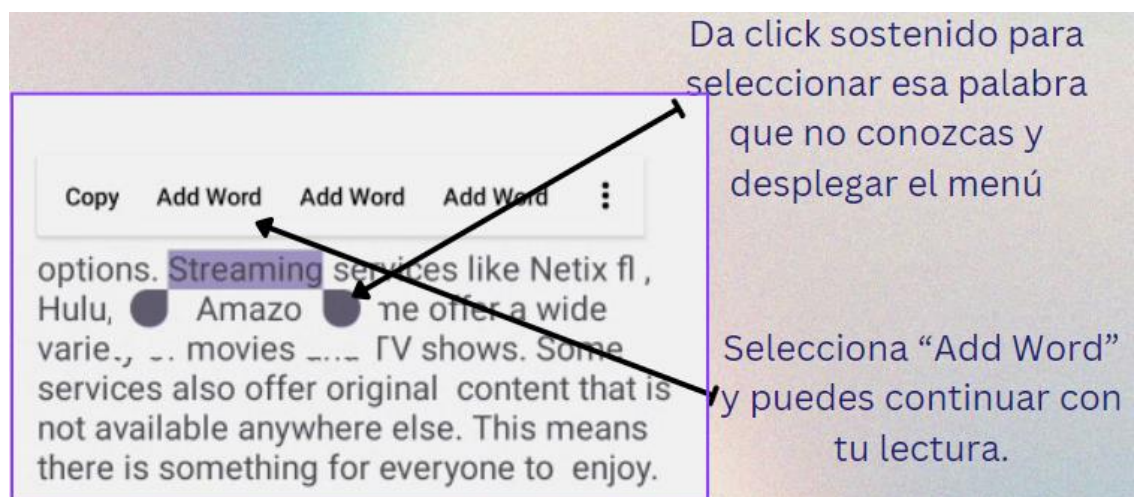
### Contenido Modo Lectura

Adicionalmente dentro de los contenidos que el usuario suba puede realizar la lectura en modo concentración.



### Opción Add Word

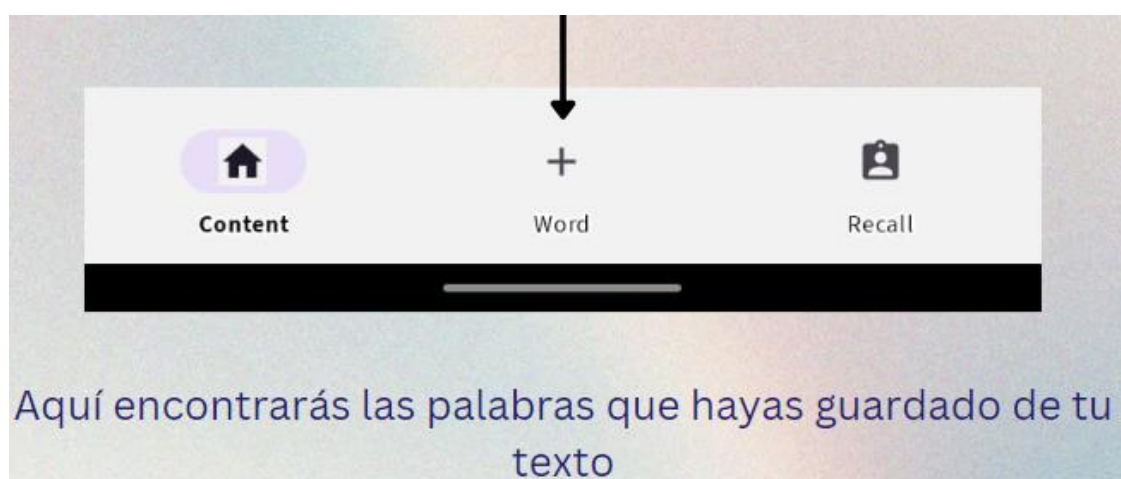
En este apartado los usuarios tendrán la opción de guardar palabras que no logren entender con el contexto de las lecturas.



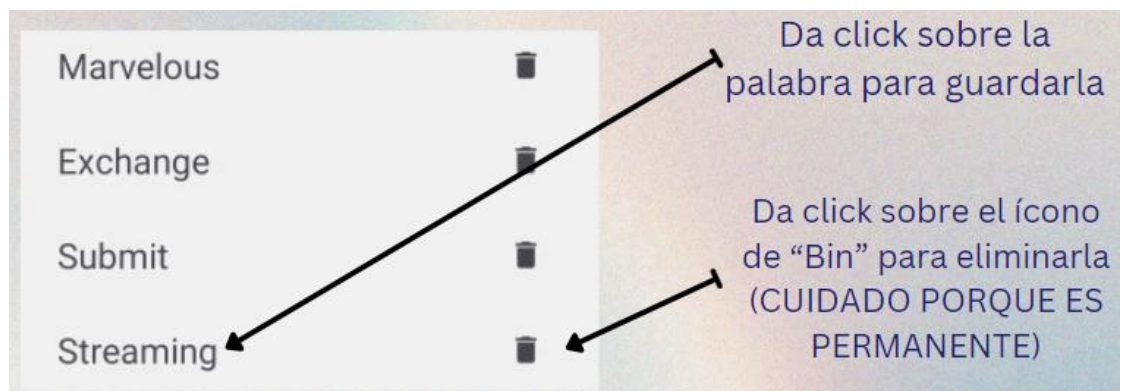
Con ayuda del menú contextual al mantener oprimida determinada palabra durante un pequeño lapso, se apreciará la opción de “Add Word” con la cual los usuarios podrán ir armando su mazo de palabras desconocidas o no claras.

## Word

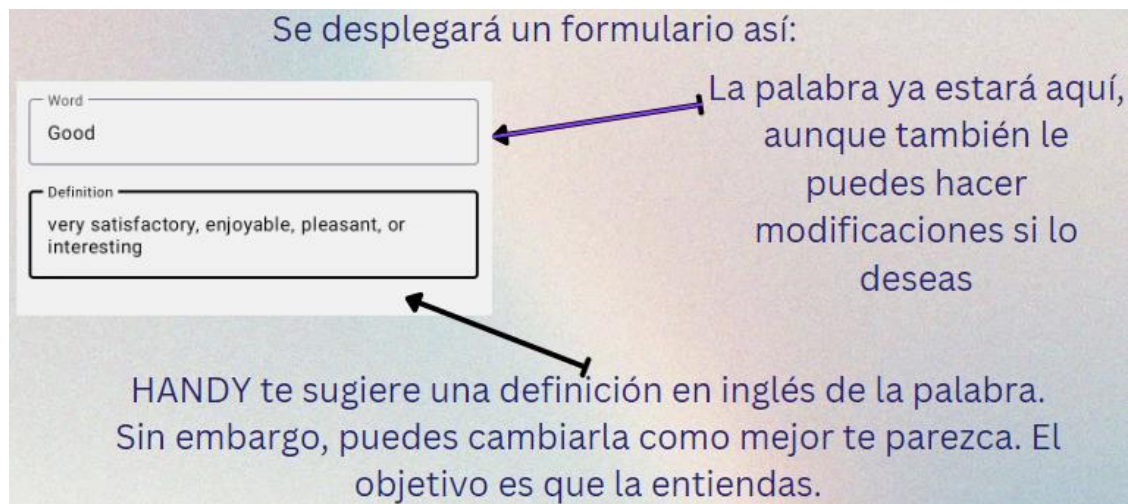
Las palabras guardadas podrán ser vistas luego en un segundo apartado para agregar la definición correspondiente a cada palabra.



En el segundo apartado “Word” la aplicación actualizará la lista de palabras con las que el usuario haya interactuado para crear, editar, leer o eliminar la palabra.



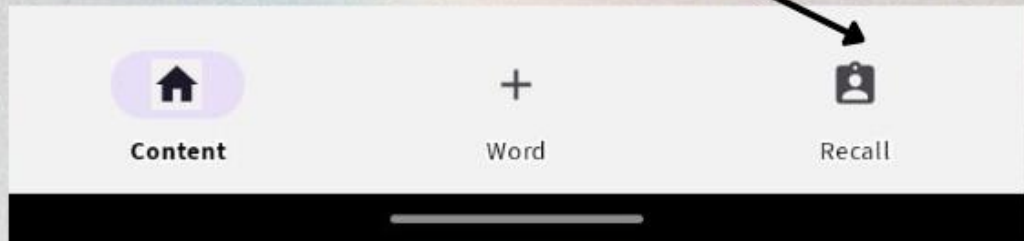
De forma automática y con la ayuda de una aplicación en línea ya diseñada cada palabra que el usuario desee editar contara predeterminadamente con una definición recomendada por un diccionario, dicho campo es editable por lo que la opción para que los usuarios editen dicho campo es libre.



## Recall

Finalmente, los usuarios diariamente podrán repasar el mazo inicial que hayan hecho dando definición a cada palabra, en este apartado los usuarios contarán con opciones de fácil o difícil haciendo alusión al nivel de dificultad de la palabra listada, este apartado funcionara a modo de “flascards”.

El siguiente apartado es el de “Recall” (Spaced repetition)



Aquí se van las palabras que hayas guardado con su significado

## REPETICIÓN ESPACIADA

¿Cómo usar el apartado de “Recall”?

Sólo dale al botón “Start”. Se iniciará automáticamente

**Recall**

Start

New Word

Aquí también puedes añadir una palabra nueva si deseas. Recuerda que para que aparezca en el Recall debes ingresarla junto a su significado, de otra forma aparecerá en “word”

# REPETICIÓN ESPACIADA

¿Cómo usar el apartado de “Recall”?

To understand incorrectly, while believing one has understood correctly.

SHOW

Empezarán a salir automáticamente las palabras que hayas guardado. Inicialmente verás sólo la definición. Debes leerla y pensar en la palabra que encaja con la definición.

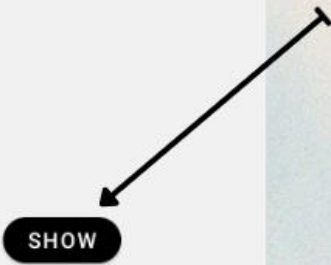
ES UNA EJERCICIO A CONSCIENCIA,  
**VAMOS A TRABAJAR LA  
MEMORIZACIÓN DE PALABRAS**

# REPETICIÓN ESPACIADA

To understand incorrectly, while believing one has understood correctly.

SHOW

Una vez hayas pensado si reconoces o no la palabra, dale click en el botón “Show”



# REPETICIÓN ESPACIADA

HANDY te mostrará la palabra y la definición juntas. **Es aquí donde, a consciencia debes evaluarte tú mismo.**

Misunderstood

To understand incorrectly, while believing one has understood correctly.

Dale click a "Easy" si lo hiciste correctamente

Dale click a "Hard" si no lo hiciste correctamente

EASY

HARD

Juanito Recall's

EDIT

Words to recall: 5

Aquí puedes ver cuántas palabras quedan para repasar el día de hoy

Aquí puedes editar la palabra o la definición que estás repasando en el momento si notas alguna inconsistencia

Misunderstood

Nota: el aplicativo cuenta con la opción de un modo oscuro para que la presentación de la aplicación permita a los usuarios que deseen hacer uso de la aplicación en horas de la noche cuenten con esta ayuda visual.

Juanito Recall's

